

PRŮVODCE RYCHLÝM NASTAVENÍM



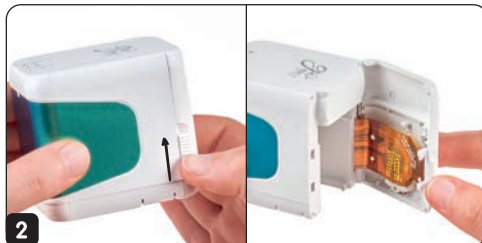
go
COLOP[®]
e-mark

1. Uvedení e-mark® go do provozu



1

Vyjměte z dokovací stanice



2

Otevřete přední dvířka



3

Odstraňte krycí fólii z tiskové hlavy



4

Vložte cartridge

Buďte opatrní!
Nedotýkejte se kontaktů nebo tiskové hlavy!



Zavřete dvířka a nabíjejte 2 hodiny



Zapněte



Vytiskněte své SSID&heslo!



Po tisknutí položte e-mark go vždy zpět do dokovací stanice.

2. Stažení a nastavení aplikace

Ke stažení v AppStore
nebo Google Play
Store:



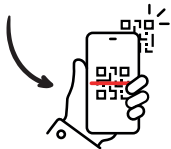
Benefity registrace:

- přístup k úložišti šablon/klipartů
- pravidelné aktualizace nových šablon & klipartů
- synchronizace mezi různými zařízeními

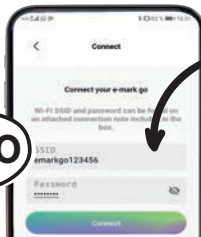


3. Připojení Vašeho e-mark go

Klikněte na “skenovat
QR kód” a naskenujte
QR kód...



NEBO



... ručně zadejte SSID a heslo, které
najdete zde (viz níže)



otisk po resetu
zařízení nebo
první otisk



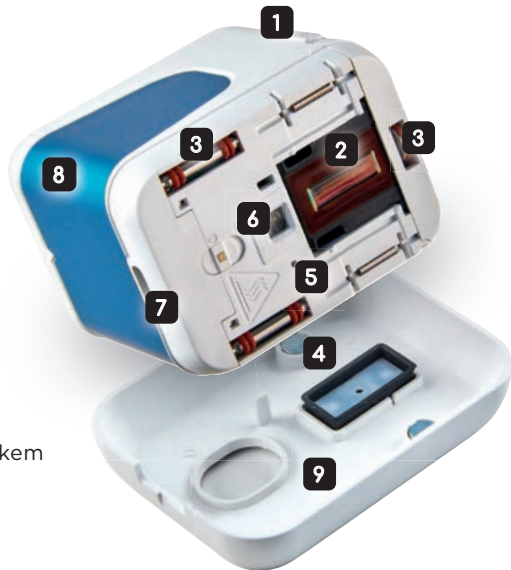
obal



štítek na
e-marku go

E-mark® go na první pohled

- 1** Přední dvířka
- 2** Tisková hlava cartridge
- 3** Posuvná kolečka
- 4** Magnety
- 5** Otvor k resetu
- 6** Optický senzor
- 7** USB-C port - pouze k nabíjení
- 8** Vyměnitelný štítek na rukojeti
- 9** Dokovací stanice s ochranným prvkem pro tiskovou hlavu

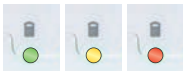


Světelné signály



Modré LED světlo

Pomocí modrých světel umístíte svůj otisk. Světlo ukazuje horní a spodní část vašeho otisku.



Indikátor baterie

zelená 41 - 100%,
žlutá 11 - 40%, **červená** 0 - 10%



indikátor Wifi připojení

modrá: aktivní Wifi připojení
žádné světlo: není připojení



Tiskové indikátory

zelená: připraven k tisku, všechny světla blikají
červeně: prázdná cartridge, žádná cartridge, error zařízení



Zvukové signály

Význam



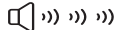
Jedno pípnutí

Tisková úloha byla přenesena



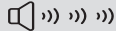
Dvě pípnutí

Otisk je hotový, čistící cyklus dokončen



Nepřetržitě pípnání

Varování tiskové hlavy: vložte zařízení zpět do dokovací stanice



Nepřetržitě pípnání

Error - zapněte a vypněte zařízení

Čištění tiskové hlavy

Cartridge je citlivá součást a vyžaduje zvláštní péči. Zvláště když e-mark go není používán každý den, je nutné intenzivnější čištění. Doporučujeme týdenní čištění.

Automatický čisticí cyklus

Kdykoli je e-mark go odebrán z dokovací stanice, tisková hlava je vyčištěna automaticky. Intenzita čištění se zvyšuje, čím déle se e-mark go nepoužívá.

1. Vezměte e-mark go z dokovací stanice
2. Krátce podržte ve vzduchu (počkejte, až se inkoust rozptýlí)
3. Dejte na papír a tiskněte!

Před tiskem na pásku, speciální papír nebo materiál, doporučujeme provést zkušební otisk.

Ruční čištění tiskové hlavy

1. Pegar num pedaço de pano ligeiramente humedecido
Vezměte mírně navlhčený kus látky (pouze čistá voda, žádné čisticí prostředky!)
 2. Vyjměte e-mark go z dokovací stanice
 3. Otřete tiskovou hlavu shora dolů
(nikdy ne bokem, mohlo by dojít k poškození cartridge)
- Pro intenzivnější čištění vyzkoušejte rychlé čištění v aplikace.



Potřebujete pomoc?

Video s
nastavením



[emarkgo.colop.com/
setup](http://emarkgo.colop.com/setup)

Plný
uživatelský
manuál



[emarkgo.colop.com/
usermanual](http://emarkgo.colop.com/usermanual)

Centrum
pomoci/
podpora



[emarkgo.colop.com/
helpcenter](http://emarkgo.colop.com/helpcenter)

Stále nejste spokojeni?
Kontaktujte nás, rádi vám pomůžeme:
emarkgo.colop.com/support

Šťastní?

To je skvělé! Opravdu bychom ocenili vaše pozitivní recenze nebo komentáře na Facebooku, Instagramu, Amazonu nebo internetovém obchodě. Děkuji.